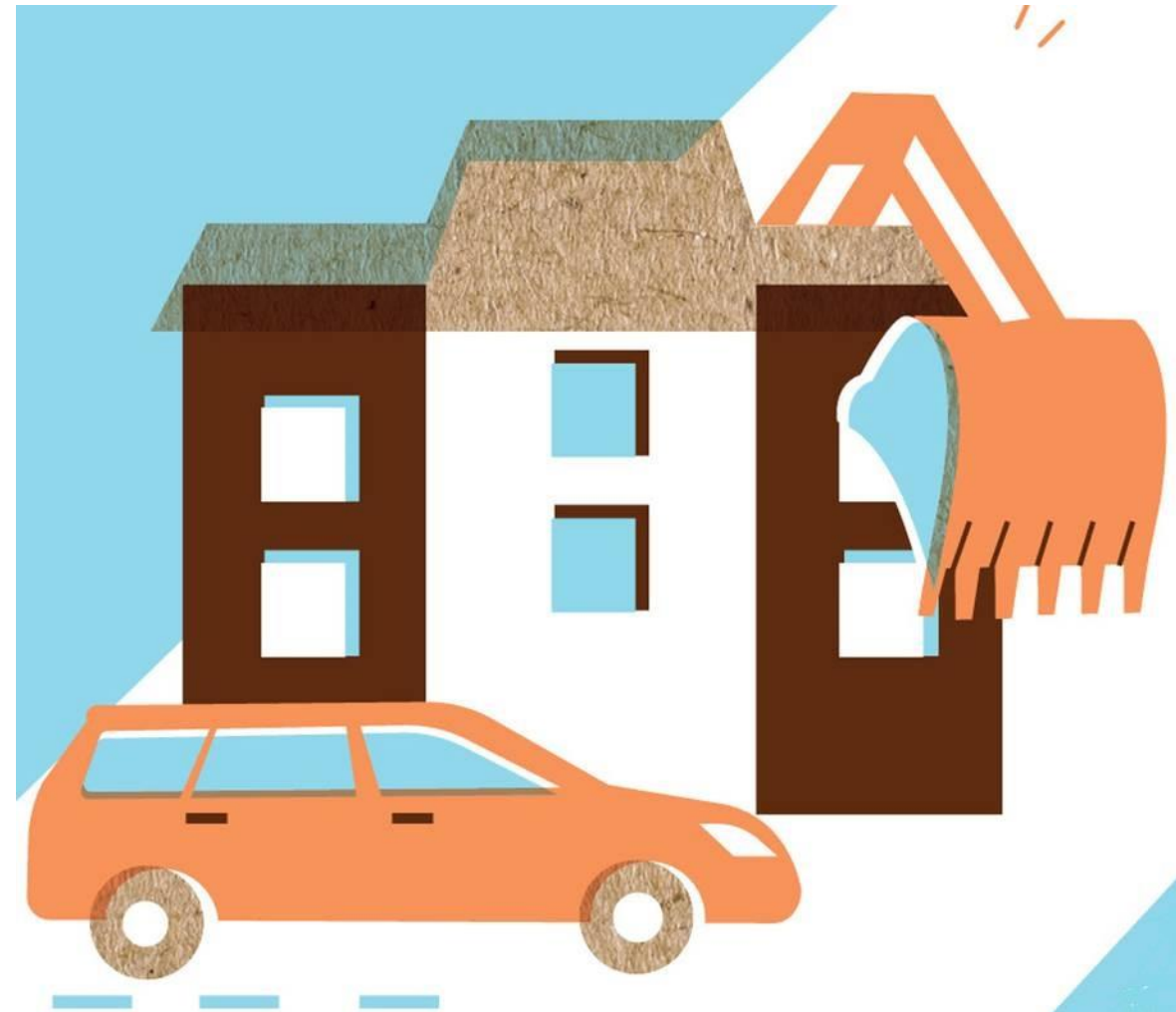


Лизинг

Лизинговые программы для субъектов малого и среднего предпринимательства



Что такое лизинг и в чем его особенности

Лизинг – это аренда транспорта, оборудования или недвижимости с возможностью последующего выкупа имущества

Кому подходит лизинг? Индивидуальным предпринимателям и юридическим лицам, которым нужна спецтехника, транспорт, недвижимость или оборудование для бизнеса

Что нельзя взять в лизинг? Земельный участок, природный объект (например, поле или озеро) и имущество, которое принадлежит государству и по закону не подлежит свободному обращению (например, здания — памятники культуры)

Лизинг – это и аренда, и кредит одновременно, но обычно с более гибкими условиями, чем у кредита

В чем удобство лизинга?

- Не нужно вносить залог
- Не требует немедленной выплаты платежей
- Можно сэкономить на налоге на прибыль
- Арендатор может рассчитать поступление своих доходов и выработать с арендодателем удобную для него схему финансирования
- Дает возможность арендатору использовать сразу гораздо больше производственных мощностей, чем при покупке
- Не придется думать о доставке и монтаже оборудования

Основные участники

Лизингополучатель

(Юридическое лицо или индивидуальный предприниматель)

Лизингодатель

(Коммерческий банк или иная кредитная небанковская организация и т.п.)

Поставщик

(Продавец оборудования: предприятие, риэлтерская компания, авто-производитель или дилер и т.п.)

Страховщик

(В принципе, любая страховая компания)

Возможные риски при Лизинге

- невыполнение условий договора купли-продажи поставщиком оборудования, передаваемого в лизинг
- невыполнение условий договора купли-продажи лизингодателем (покупателем)
- риск, вызванный транспортировкой оборудования к месту работы и некачественного монтажа
- несоответствие предмета лизинга возлагавшимся на него надеждам по использованию в деятельности лизингополучателя
- финансовые потери при досрочном расторжении договора лизинга

Как выбрать лизинговую компанию

- ✓ Срок и опыт деятельности компании
- ✓ Специализация на нужном имуществе (оборудовании)
- ✓ Максимально соответствует профилю деятельности Вашей организации

Что такое лизинг и в чем его особенности

Основные документы для оформления договора лизинга

- заявка на оборудование с техническими характеристиками
- бухгалтерский баланс за последний квартал или год
- нотариально заверенные копии учредительных документов
- бизнес-план

! Обратить внимание в договоре на

- требования к качеству оборудования (имущества) и сроки передачи
- условия нарушения договора
- возможные риски и их страхование
- допустимый износ (если не выкупать объект лизинга)

Лизинговые платежи

- первоначальный взнос
- ежемесячные выплаты
- индивидуальный график (по договоренности)

Программа льготного лизинга оборудования Корпорации МСП

Общая информация



Создание сети дочерних лизинговых компаний Корпорации МСП

- Программа льготного лизинга реализуется через сеть региональных лизинговых компаний (РЛК) с уставным капиталом в размере 2 млрд рублей каждая:
 - «РЛК Республики Татарстан» (г. Казань);
 - «РЛК Республики Башкортостан» (. Уфа);
 - «РЛК Ярославской области» (г. Ярославль);
 - «РЛК Республики Саха (Якутия)» (г. Якутск).

РЛК предоставляют лизинговое финансирование на всей территории Российской Федерации вне зависимости от местонахождения лизингополучателя



Преимущества программы льготного лизинга

- Льготные процентные ставки: 6% для российского оборудования, 8% для иностранного оборудования;
- Лизинг представляет собой беззалоговое финансирование, обеспечением является сам предмет лизинга;
- Лизинговая компания самостоятельно приобретает у поставщика оборудование и передает его во временное пользование и владение лизингополучателю;
- Лизингополучатель не ограничен в выборе оборудования и поставщика оборудования;
- Лизингополучатель вправе выбрать график платежей исходя из сезонности бизнеса;
- Первый лизинговый платеж оплачивается через 30 дней после подписания акта приема-передачи;
- Существует возможность привлечения региональных гарантийных организаций в качестве поручителя.

Программа Корпорации МСП льготного лизинга оборудования

Лизинговые продукты для приобретения оборудования

Продукты

Устойчивое развитие (модернизация и/или расширение текущей деятельности)

Лизинг без аванса



Производство

Высокотехнологичное и инновационное производство

Приоритетное производство



Сельхозкооперация

Создание

Развитие



Поставщики заказчиков

Высокотехнологичная и инновационная продукция

Прочая продукция



Дальневосточный федеральный округ



Моногорода, территории опережающего социально-экономического развития и Арктической зоны РФ



Спорт и Туризм



Социальное предпринимательство

Профиль клиента (требования к лизингополучателю)

Резидент РФ, субъект индивидуального и малого предпринимательства (ИМП), включенный в Единый реестр субъектов малого и среднего предпринимательства.

Величина дохода До 800 млн руб.

Численность сотрудников До 100 человек

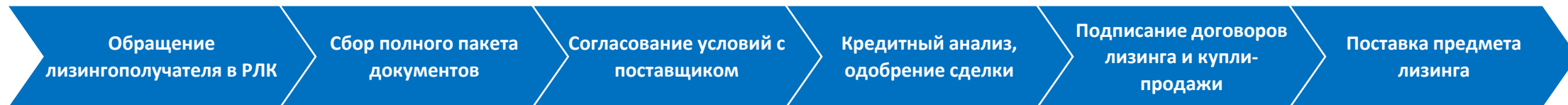
Предмет лизинга

Оборудование – новое (ранее не использованное или не введенное в эксплуатацию)

- Высокотехнологичное и инновационное оборудование
- Промышленное оборудование
- Оборудование в сфере переработки и хранения с/х продукции
- Прочее оборудование (медицинское, в области спорта, туризма и гостиничного хозяйства)

Программа льготного лизинга оборудования для субъектов индивидуального и малого предпринимательства

Порядок взаимодействия участников лизинговой сделки



Описание этапа						
Участники процесса	<ul style="list-style-type: none"> Лизингополучатель 	<ul style="list-style-type: none"> РЛК Лизингополучатель 	<ul style="list-style-type: none"> РЛК Лизингополучатель Поставщик 	<ul style="list-style-type: none"> РЛК 	<ul style="list-style-type: none"> РЛК Лизингополучатель Поставщик 	<ul style="list-style-type: none"> РЛК Лизингополучатель Поставщик

**Спасибо
за внимание**

Галеев Рустам Магарифович

Генеральный директор
АО «РЛК Республики Башкортостан»
galeevrm@rlcrb.ru
Тел.: 8 (347) 222-46-17